



クイックスタートガイド

Logicool®
Wireless Mouse M305

ロジクール ワイヤレス マウス M305

保証規定

お客様へ、本製品を使用される前に必ずお読み下さい

このたびは、弊社製品をお買い上げ頂き誠にありがとうございます。ご使用になる前に下記事項に関してよくお読みください。

1. 保証及び責任

1.1 弊社は本製品に付属の保証書をご提示頂いたお客様に対し、次の通り弊社製品を保証させていただきます。なお、この保証を受ける権利は他に譲ることはできません。この文書と共に提供されているハードウェア製品の保証期間に関しては、その製品と一緒に同梱されていた保証書に明記されています。

お客様のご購入日より、その期間、通常の使用許諾のもとにおいて、材質又は製造上の重大な欠陥がなく、実質的に付属の製品マニュアルに基づいて動作すること。

1.2 弊社は保証書をご提示頂いたお客様に対し、前項の保証期間内において正常な使用状況で前項の弊社製品が故障した場合には、無償交換もしくは支払額の返金を致します。

交換したハードウェアは、残存保証期間内又は交換品のお渡し日より30日間のいずれか長い期間、再度保証されるものとします。

1.3 次の場合には保証期間内でも保証は無効となります。

(a) 保証書またはレシート、領収書等のご提示が無い場合。

(b) 保証書またはレシート、領収書等に、ご購入年月日・購入店名の記入捺印、またはそれに代わる保証開始時期を証明するものがない場合、あるいは字句を書き換えられた場合。

(c) 使用上の誤り、または弊社以外での改造、修理による故障や損傷。

(d) 火災またはその他の天災による故障、損傷及び落下等の衝撃による故障損傷。

(e) 本製品のハードウェアを分解した場合。

1.4 弊社の保証は日本国内においてのみ有効なものとします。

1.5 弊社ハードウェア製品の故障又は使用上に生じた誤作動、使用不能等によりお客様に生じた損害は、あらゆる直接損害間接損害を問わず(事前に弊社が損害発生の可能性につき告知されていた場合を含め)、弊社に一切の賠償責任はないものとします。

1.6 弊社は、本書面において明記する場合を除いて、提供するハードウェア、付属の製品マニュアル及び印刷物に関して、特定の目的のための商品性又は適合性に関する黙示の保証及び第三者の権利の遵守に関する黙示の保証、その他いかなる明示又は黙示の保証をなすものではありません。また、弊社及び弊社製品の販売者、代理店及びその従業員は、弊社の保証及び責任につきいかなる修正、拡張をなす権限も与えられておりません。

2. その他

2.1 本使用許諾書に関して生じた紛争は、東京地方裁判所を管轄裁判所とし、条項の解釈は日本法に準拠してなされるものとします。この装置は、米国FCC規約のCLASS Bに適合し、認定を受けている製品です。しかし、この装置をラジオ、テレビジョン受信機に近接してご使用になると、受信障害の原因となることがあります。このマニュアルの記述を参考に正しい取り扱いをして下さい。

以上
株式会社 ロジクール

重要 快適に使用していただくために

コンピュータのマウスやトラックボール、キーボードを長時間に渡って操作し続けると、手首や腕、首、背中などに負担がかかり、場合によっては深刻な障害を受けることがあります。SetPoint 上の「快適な作業のためのガイドライン」をぜひお読みになって、正しく快適にお使いください。

重要 オプティカルセンサーについて

- ・マウス底面から発せられている赤い光を直接見ると眼を傷める場合がありますので、さけてください。
- ・センサー部分を汚したり、傷を付けたりしないでください。
- ・発光部分を他の用途に使用しないでください。

重要 航空機の中における、コードレスデバイスの使用規制

航空機内での無線機器の使用は、計器に悪影響を及ぼす可能性があるため禁止されています。機内でのマウスの使用は避け、機内に持ち込むときは電源をお切りください。

重要 省電力機能による電池寿命

ボタンが常に押された状態や、マウス本体が常に動かされているような状態が長く続くと、急速に電池を消費するので注意してください。カバンに入れて持ち歩くときはマウスの電源をお切りください。

重要 電池の取り扱いに関する注意

使用済みの電池は、正しい方法で処分してください。電池の使用方法を誤ると、破裂したり液漏れなどが発生し、やけどやケガの原因となりますので取り扱いには十分注意してください。電池の分解、火の中への投入、100°C以上の高温の場所や水の中への放置、電池ケースへの誤った取り付けなどは絶対に避けてください。指輪やプレスレット、鍵などに接触すると、ショートして電池が発熱したり、場合によっては破裂したり液漏れが発生することがあります。マウスを長期間使用しない場合は、常温の乾燥した場所に保管してください。

国際基準と安全性

この光学式機器は、International Standard IEC 60825-1:2004 に準拠しています。この製品は Class 1 LED 製品です。

ご注意：

ここに表記されている方法以外の調整、操作等を行なうと、危険な被爆につながる可能性があります。この光学式機器は、交換可能な保守部品を含みません。通常使用における LED の光度は 15 μ W です。この機器は摂氏 5 度～40 度にて動作可能です。

Thank you!
Merci!
Obrigado! ¡Gracias!

ロジクール ワイヤレス マウス M305 をお買い上げいただきありがとうございます。
このクイックスタートガイドではマウスの使用方法を簡単にご説明いたします。

パッケージ内容



1



2

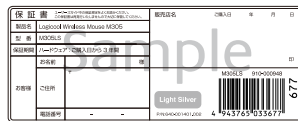
単3



3

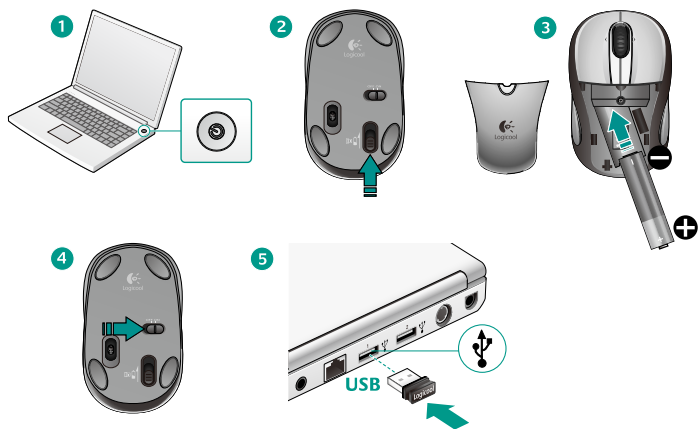


4



5

マウスの設定



1. パソコンの電源を入れてください。
2. マウスの底面にあるリリースボタンをスライドさせ、電池カバーを開けてください。
3. 電池の方向を確かめ、図に示されているように入れてください。
4. マウスの電源を入れてください。
5. ナノレシーバーをパソコンの USB ポートに接続してください。

マウスソフトウェアのダウンロード

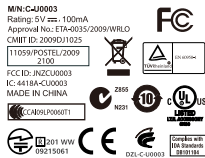
ホイールボタンに機能を割り当てたり、チルト機能をお使いになりたい場合は、ロジクールウェブサイトより、最新のマウスソフトウェアをダウンロードしてください。ソフトウェアの起動は、Windows の場合タスクトレイ上のアイコンをダブルクリック、Macintosh の場合はシステム環境設定から行ってください。



マウスソフトウェアは、使用する OS によって名称が異なります。

Windows 用 : SetPoint™
Mac OS 用 : Logicool Control Center™

M305 各部説明



1. 左右ボタン
2. チルトホイール+ズーム
ホイールを傾けると左右のスクロールが可能になります。*
ホイールをクリックしてから上下方向に回転させると、ズームイン・ズームアウトが可能になります。*
3. 電池残量インジケータ
電池残量が十分な場合、電源を入れてから10秒間、緑に点灯します。電池残量がわずかになると、赤く点滅します。
4. 電源ボタン
5. 電池カバーリリースボタン
電池を交換する際、またはナノレシーバーを収納しマウスを持ち運ぶ際、このボタンをスライドさせ、カバーを開けてください。

*Windows XPでご利用の場合マウスソフトウェアのインストールが必要です。Windows Vistaでご利用の場合も、アプリケーションにより、マウスソフトウェアのインストールが必要になる場合がございます。

マウスの全ての機能をご使用いただくために、マウスソフトウェアのインストールをお勧めいたします。 www.logicool.co.jp/downloads

トラブルシューティング



カーソルが動かない、又は反応が悪い場合。

1. マウスの電源が ON になっているか確認してください。
2. レシーバーの接続を確認してください。反応がない場合は、別の USB ポートを試してください。
3. 電池残量が充分か確認してください。
4. マウスを動かしている表面を確認してください。光沢がある表面などでは、反応が悪くなります。
5. マウスとレシーバーの接続を確認しなおしてみてください。マウスソフトウェアをダウンロードし、インストールしていただくと、「接続ユーティリティ」というプログラムと一緒にインストールされます。レシーバーがパソコンに接続された状態でこのプログラムを起動し、画面の指示に従って接続を行ってください。

※デスクトップパソコンをお使いの方

本製品はアドバンス 2.4GHz ワイヤレステクノロジーを採用しているため、従来のワイヤレスマウスで採用されていた通信方法 (27MHz) よりも格段に通信能力が向上しております。しかし、パソコン本体が机の下などのマウスを使用する場所より離れたところに設置されている場合、スチール製のデスクをご使用の場合、数多くの無線機器が使用されている環境等により、ワイヤレスの通信が良好に行われない場合がございます。その際は、USB 延長スタンドを使用して、レシーバーがマウスにより近くに来るように設置してください。USB 延長スタンドは、弊社カスタマーリレーションセンターにて販売しております。お問い合わせ先は弊社ウェブサイトよりご確認ください。
www.logicool.co.jp/contact



製品サポート

ロジクールホームページでは、ユーザー登録や製品の最新情報、製品のアップデートファイル、最新のトラブルシューティング等を提供していますので、ぜひご利用ください。
<http://www.logicool.co.jp>

カスタマーリレーションセンター

お買い上げの製品で何らかの不具合が発生したり、修理が必要な場合は、株式会社ロジクールのカスタマーリレーションセンターまで、電話、メール、ファックス等にてご連絡ください。その際、前もって次のような情報を確認しておいていただきますと迅速に対応しやすくなりますので、ご理解とご協力のほどよろしくお願いします。

- 製品の保証書
- パソコン本体のメーカー名とモデル名、他に使用している周辺機器など
- Windows、Mac OS のバージョンや、使用しているソフトウェアのバージョン
- 障害内容

株式会社ロジクール カスタマーリレーションセンター

 **Tel:050-3786-2085 Fax:03-3375-6490**

※電話受付時間 月曜～金曜 AM9:00～PM7:00 (祝祭日を除く)

※メールサポート <http://www.logicool.co.jp/contact>

* 外観および仕様は予告なく変更することがあります。

©2009 Logitech, Logicool. All rights reserved.

Logicool, Logicoolのロゴ、およびLogicool製品は、Logitech International S.A.の商標または登録商標です。

Windowsは米国Microsoft社の、Macintosh, Mac OSは米国Apple Inc.の登録商標です。

そのほか記載されている会社名、製品名は、各社の商標または登録商標です。

P/N: 620-002285