

Logitech™
Anywhere
Mouse M905



10 Tips for Success



Point and click was just the beginning

Discover how much more your mouse can do. Unlock the possibilities — like customizable buttons and adjustable precision — with the included software.

指向與點選只是最基本的功能

發現您的滑鼠更多的功能。借助內附軟體，您可以擁有的可能性 — 例如自訂按鈕及調整解析度。

指向和点击只是最基本的功能

发现鼠标能够执行的更多功能。借助随附的软件展现更多可能 — 例如可自定义的按钮及可调整的精确度。



The disc icon means you need the included software to take full advantage of a feature.

光碟圖示表示您需要安裝內附的軟體才能充分使用該功能。

光盘图标表示您需要安装随附的软件才能充分利用该功能。

1

2

One battery is enough

Your mouse works with a single battery if you're in a pinch. When you're on the road, lighten your load by leaving a battery at home.

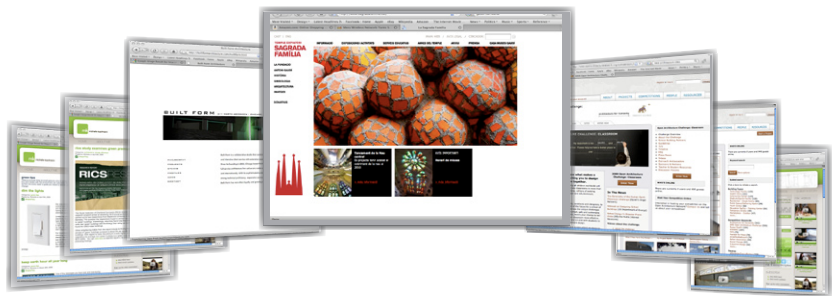
一顆電池就足夠

在緊急情況下，即使只有一顆電池，您仍然可以操作滑鼠。當您要攜帶滑鼠出門時，留一顆電池在家可以減輕您的負荷。

一节电池亦能正常工作

必要时，您的鼠标只需一节电池即可正常工作。如果您在路上，可以留一节电池在家里以便减轻负担。





● Navigate by thumb

You can navigate your Web page history and browse folders by pressing the forward and back buttons.

瀏覽靠姆指

按上一頁與下一頁按鈕可瀏覽網頁記錄與資料夾。

用姆指浏览

按前进和后退按钮可浏览网页历史记录及文件夹。

3





● Switch windows fast

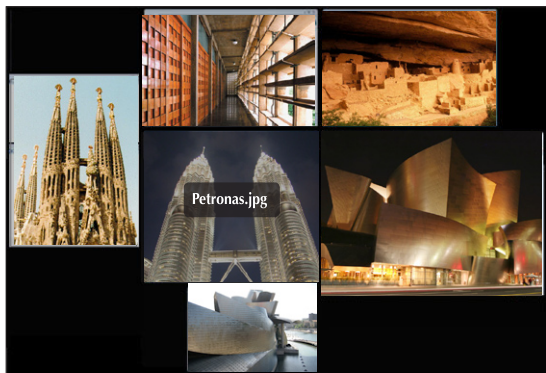
Find the window you want by pressing the application button (activates Exposé on Macintosh).

快速切换视窗

按下應用程式按鈕尋找您要的視窗
(在 Macintosh 中請啟用 Exposé)。

快速切换窗口

按应用程序按钮可找到您需要的窗口
(在 Macintosh 中需激活 Exposé)。



Store the receiver in your mouse

The tiny Logitech Unifying receiver can stay plugged in — but if you have to remove it, you can store it safely in the mouse.

將接收器收納在滑鼠中

超小型的 Logitech Unifying 接收器可以一直插著 — 但是如果您必須將它取下，可以將它安全地收納在滑鼠中。

将接收器收纳在鼠标中

微型 Logitech Unifying 接收器可始终保持插入 — 但若不得不将它拆下来，可将其收纳在鼠标中。





● Scroll sideways

Tilt the wheel right or left to scroll sideways.

側向捲動

將滾輪向右或向左傾斜可進行側向捲動。

側向滾動

向右或向左傾斜滾輪可進行側向滾動。

● Know your limits

Mouse software tells you how much life is left in your batteries. When you're on the go, turn off the mouse to save power.

清楚您的限制

滑鼠軟體可告訴您剩餘的電池壽命。當您要隨身攜帶滑鼠時，請關閉滑鼠以節省電源。

了解限制

鼠标软件可让您了解电池的剩余寿命有多长。当您忙于其他事务时，请关闭鼠标以节省能源。



7

8

Two scrolling speeds

Press the wheel to switch between

① hyperfast scrolling, helpful for long documents, and ② click-to-click scrolling, to move easily through forms and presentations.

兩種捲動速度

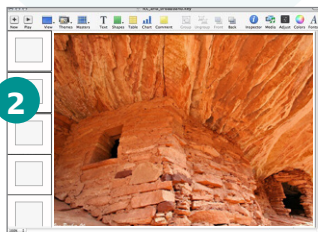
按下切換按鈕可在：

- ① 超快捲動（適用於長文件）和
- ② 分段捲動（適用於表格和簡報）之間
切換。

两种滚动速度

按下滚轮可在以下两种速度之间切换：

- ① 疾速滚动（适用于浏览长文档）和
- ② 点击到点击滚动（适用于浏览表单和
演示文稿）。



Try it on glass

Your mouse works on glass tables where other mice fail, thanks to Logitech™ Darkfield Laser Tracking.

在玻璃上使用

您的滑鼠可以在玻璃桌上工作，這都要歸功於羅技 Darkfield 雷射追蹤，讓您做到其他滑鼠做不到的事。

在玻璃上使用

您的鼠标可在玻璃台面上工作，这都要归功于 Logitech™ Darkfield Laser Tracking，让您做到其他鼠标无法做到的事。



 unifying



● Add a keyboard ...

... to the same receiver. Go ahead and connect compatible mice and keyboards without filling up your USB ports.

加入鍵盤 ...

相同的接收器上，可連接多個相容滑鼠與鍵盤而不會多佔用您的 USB 連接埠。

加入鍵盤 ...

... 加入到相同的接收器。可連接多個相容的鼠标和键盘，而不过多占用 USB 端口。



Learn more at www.logitech.com/anywheremx

For a translation of this and other documents, visit www.logitech.com/anywheremxtips

如需本文件和其他文件的翻譯，請瀏覽 www.logitech.com/anywheremxtips

有关本文档和其他文档的翻译，请访问 www.logitech.com/anywheremxtips

© 2009 Logitech. All rights reserved. Logitech, the Logitech logo, and other Logitech marks are owned by Logitech and may be registered. All other trademarks are the property of their respective owners. Logitech assumes no responsibility for any errors that may appear in this manual. Information contained herein is subject to change without notice.

Apple, Mac, and Macintosh are trademarks of Apple Inc., registered in the U.S. and other countries.

620-002344.001