



Thank you! Merci! ¡Gracias!

English

Thank you for purchasing the Logitech® Pure-Fi Anytime™ Premium Alarm Clock for iPod/iPhone from Logitech®. Your Logitech alarm clock is quick to install, easy to use, and produces fantastic sound. To learn more about Logitech® products, or for more information about Logitech® speakers, please visit www.logitech.com.

Français

Vous venez d'acheter le réveil Pure-Fi Anytime™ Premium Alarm Clock Logitech® pour iPod/iPhone et nous vous en félicitons. Ce réveil Logitech® est rapide à installer, facile à utiliser et produit un son fantastique. Pour plus d'informations sur les produits ou les haut-parleurs Logitech®, visitez notre site Web à l'adresse suivante: www.logitech.com.

Español

Le agradecemos la adquisición de Logitech® Pure-Fi Anytime™, un estupendo reloj despertador para iPod/iPhone. Este reloj despertador Logitech® es fácil de instalar y de usar, y produce un sonido de gran calidad. Si necesita más información sobre bocinas u otros productos de Logitech®, visite la página Web www.logitech.com.



Logitech®
Pure-Fi Anytime™

1 Contents / Contenu / Esta caja contiene



5 Attach a Universal Dock adapter / Insérez l'adaptateur de dock universel / Colocación de un adaptador para base versal

English

Select the correct Universal Dock adapter for your iPod / iPhone, using the chart to the right. If your device came with a custom adapter, use that adapter instead. Universal Dock adapters are identified by letter.

Français

Sélectionnez l'adaptateur de dock universel qui correspond à votre iPod/iPhone, en vous aidant du tableau affiché à droite. Si votre appareil est livré avec un adaptateur personnalisé, utilisez plutôt ce dernier. Les adaptateurs de station d'accueil universels sont identifiés par une lettre.

Español

Seleccione el adaptador para base universal adecuado para su iPod o iPhone, guiándose por la tabla suministrada aquí. Si el dispositivo incluía un adaptador personalizado, úselo. Los adaptadores para base universal se identifican mediante una letra.

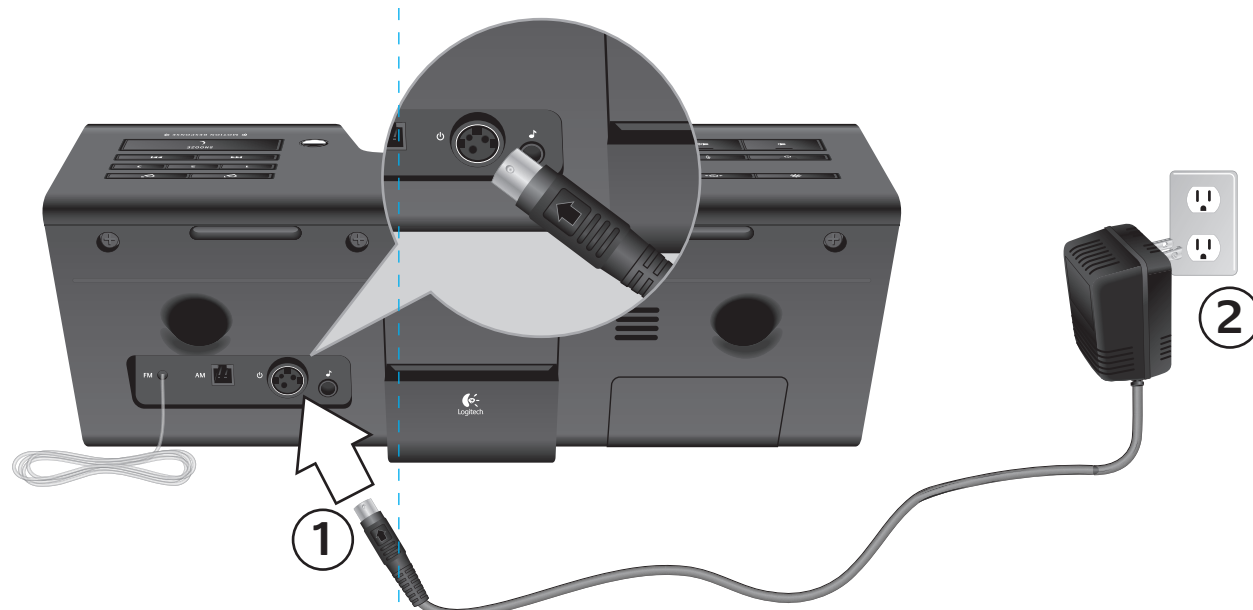
1 A	iPod nano iPod touch
B	iPod with video / iPod avec vidéo (30GB) iPod classic (80GB) iPhone
C (pre-installed / préinstallé)	iPod photo (30GB) iPod with video / iPod avec vidéo (60/80GB) iPod classic (160GB) iPod mini
D	iPod photo (40/60GB)



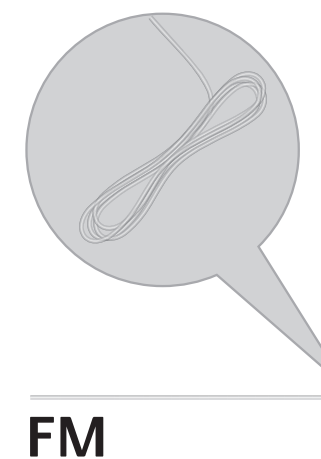
2 Install the backup battery / Installez la batterie de rechange Colocación de la pila de emergencia



3 Plug it in / Branchez le réveil sur le secteur / Conexiones



6 Radio reception / Réception radio / Recepción de radio



FM

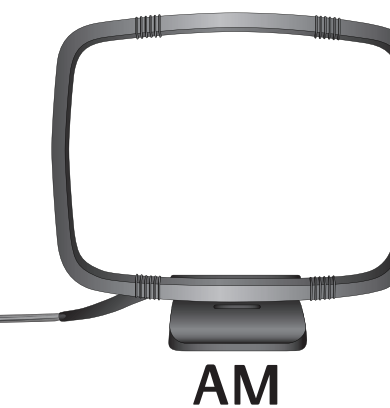
English

If you plan to listen to AM radio, attach the AM antenna. For best FM reception, extend the FM antenna as much as possible.



Français

Si vous envisagez d'écouter la radio sur la bande AM, fixez l'antenne AM. Pour une meilleure réception des ondes FM, étendez l'antenne FM autant que possible.



AM

Español

Si va a escuchar radio AM, acople la antena AM. Para lograr una recepción de FM superior, extienda al máximo la antena FM. Para más información sobre las numerosas funciones de Pure-Fi Anytime™, consulte el Manual del usuario.

4 Set the clock / Réglez l'horloge / Configuración del reloj

English

- Use the tuning buttons (⏪⏩) to change the time.
- Press the Set Time (⌚) to accept it.

Français

- Utilisez les boutons de réglage (⏪⏩) pour changer l'heure.
- Appuyez sur le bouton de réglage de l'heure (⌚) pour accepter la sélection.

Español

- Use los botones de ajuste (⏪⏩) para cambiar la hora.
- Pulse el botón de configuración de hora (⌚) para aceptar los cambios.



+ We're here to help / Nous sommes là pour vous aider / Asistencia

www.logitech.com/support

English

Troubleshooting
Downloads
Forums
Registration
Warranty
information

Français

Dépannage
Téléchargements
Forums
Inscription
Informations sur
la garantie

Español

Resolución de
problemas
Descargas
Foros
Registro
Información
de garantía



United States	1 646 454 3200
Argentina	+00800 555 3284
Brazil	+0800 891 4173
Canada	+1 416 207 2782
Chile	1230 020 5484
Latin America	+55 11 3444 6761
Mexico	001 800 578 9619

© 2008 Logitech. All rights reserved. Logitech, the Logitech logo, and other Logitech marks are owned by Logitech and may be registered. All other trademarks are the property of their respective owners. Logitech assumes no responsibility for any errors that may appear in this manual. Information contained herein is subject to change without notice.

iPod is a trademark of Apple Inc., registered in the U.S. and other countries.
iPhone is a trademark of Apple Inc.

© 2008 Logitech. Tous droits réservés. Logitech, le logo Logitech et les autres marques Logitech sont la propriété exclusive de Logitech et sont susceptibles d'être des marques déposées. Toutes les autres marques sont la propriété exclusive de leurs détenteurs respectifs. Logitech décline toute responsabilité en cas d'erreurs dans ce manuel. Les informations énoncées dans le présent document peuvent faire l'objet de modifications sans avis préalable.

iPod est une marque déposée de Apple Inc., inscrit dans les É.U. et les autres pays.
iPhone est une marque d'Apple, Inc.